

ОБЪЕМЫ ПЕРЕВОЗОК

В июле среднесуточные объемы производства дизельного топлива в РФ выросли по сравнению с июньскими значениями на 2% до 210 тыс. тонн, мазута - на 6% до 190 тыс. тонн, керосина - на 1% до 31 тыс. тонн, в то же время результаты выпуска бензина просели на 1% до 106 тыс. тонн, пропана - на 10% до 38 тыс. тонн.

Показатели погрузки углеводородного сырья и нефтепродуктов за месяц увеличились на 14,5 тыс. тонн в сутки (или на 2%). Положительная динамика отмечена и по отношению к итогу июля 2014 года - на 8,2 тыс. тонн в сутки (или на 1%). На внутренний рынок ежедневно уходило в среднем 395,1 тыс. тонн нефтегрузов, на экспорт - 292,5 тыс. тонн.

Следует отметить, что среднесуточные результаты импорта бензинов в Россию железнодорожным транспортом в июле повысились вдвое - до 5,4 тыс. тонн. Это произошло вследствие активизации поставок бензина белорусского производства.

ОБЪЕМЫ ПРОИЗВОДСТВА И ПЕРЕВОЗОК ПО ЖЕЛЕЗНОЙ ДОРОГЕ ОСНОВНОЙ ТОВАРНОЙ НОМЕНКЛАТУРЫ РОССИЙСКИХ НЕФТЕ- И ГАЗОПЕРЕРАБАТЫВАЮЩИХ ПРЕДПРИЯТИЙ В ИЮЛЕ

Номенклатура	Объемы производства, тыс. тонн	Объемы внутренних и экспортных железнодорожных перевозок, тыс. тонн	Доля отправленной по железной дороге продукции
Топливо дизельное	6 523	4 447	68%
Мазут	5 874	5 886	100%
Бензин	3 276	3 051	93%
Пропан-бутан	1 178	753	64%
Керосин	972	799	82%

ОБЪЕМЫ ЖЕЛЕЗНОДОРОЖНЫХ ПЕРЕВОЗОК УГЛЕВОДОРОДНОГО СЫРЬЯ И НЕФТЕПРОДУКТОВ* В РФ, ТЫС. ТОНН

	июл. 15	июн. 15	% изм. за мес.	7 мес. 2015	7 мес. 2014	% изм. 15/14
Внутренние перевозки	12 249	11 506	6%	79 575	81 383	-2%
Экспорт	9 068	8 688	4%	68 981	68 518	1%
Всего	21 316	20 194	6%	148 556	149 901	-1%

* - нефть сырая, светлые и темные нефтепродукты, газы энергетические

Комсомольский НПЗ (НК «Роснефть») полностью перешел на производство топлива с высшим экологическим классом 5 Технического регламента Таможенного союза. Напомним, что в России экологический класс Евро-5 был введен с 1 января 2014 года в соответствии с Техническим регламентом № 609 «О требованиях к выбросам автомобильной техникой, выпускаемой в обращение на территории Российской Федерации, вредных (загрязняющих) веществ». С этого времени автомобили, изготавливаемые на отечественных заводах и ввозимые на территорию РФ из-за границы, должны соответствовать данному стандарту.

Почти все заводы, входящие в группу Роснефть, уже перешли на новый стандарт Евро-5. На данный момент исключение составляет лишь Туапсинский НПЗ, однако работы по его модернизации находятся в активной фазе - с мая по июль на завод было поставлено оборудование для производства высокооктановых бензинов европейского стандарта, а ранее, в 2013 году, - для выпуска дизельного топлива стандарта Евро-5.

Напомним, что с 1 января 2016 года в России будет действовать запрет на оборот бензина класса ниже Евро-5.

По нашим данным, за январь - июль текущего года с Комсомольского НПЗ было отгружено по железной дороге 4 млн. тонн нефтепродуктов, в том числе 1,6 млн. тонн дизельного топлива и 0,76 млн. тонн бензина. Эта продукция в основном поставлялась на экспорт - 0,94 млн. тонн и 0,53 млн. тонн соответственно.

УГЛЕВОДОРОДНОГО СЫРЬЯ
И НЕФТЕПРОДУКТОВСОПОСТАВЛЕНИЕ ОБЪЕМОВ ПРОИЗВОДСТВА РОССИЙСКИХ НЕФТЕ- И ГАЗОПЕРЕРАБАТЫВАЮЩИХ ПРЕДПРИЯТИЙ
С ПОКАЗАТЕЛЯМИ ОТГРУЗКИ С ПРИМЫКАЮЩИХ К НИМ ЖЕЛЕЗНОДОРОЖНЫХ СТАНЦИЙ В ИЮЛЕ*

Предприятие (станция отгрузки)	Объемы производства, тыс. тонн	Объемы железнодорожных перевозок, тыс. тонн			
		объемы отправок на внутренний рынок	объемы экспортных отправок	всего	относительно объемов производства
Кинеш (ст. Кириши)	1 429	201,8	941	1 142,8	80%
Мазут нефтяной и каменноугольный	728,3	1	830	831	114%
Топливо дизельное	426,9	75,9	20	95,9	22%
Бензин	190,6	94	80	174	91%
Керосин	55,6	28,6	-	28,6	52%
Пропан-бутан	27,6	2,3	10,9	13,2	48%
Газпромнефть-Омский НПЗ, Омский Каучук, Омский завод полипропилена (ст. Комбинатская, Сокур)	1 263,7	991,6	142,8	1 134,4	90%
Топливо дизельное	575,3	262,1	67,6	329,6	57%
Бензин	429,1	336,7	30,7	367,3	86%
Керосин	156,8	126	19,9	145,9	93%
Пропан-бутан	54,6	3,7	14,8	18,5	34%
Мазут нефтяной и каменноугольный	47,9	263,2	9,8	273	570%
Башнефть (ст. Загородняя, Бензин, Новоуфимская, Черниковка, Черниковка-Восточная, Переволоцкая)	1 251,9	581	113	694	55%
Топливо дизельное	650,7	205,1	63,9	269	41%
Бензин	392,1	310,5	0,4	310,9	79%
Мазут нефтяной и каменноугольный	186,7	64,2	48,7	112,9	60%
Пропан-бутан	14,9	-	-	-	-
Керосин	7,5	1,2	-	1,2	16%
Славнефть-Ярославнефтеоргсинтез, Ярославский НПЗ им. Д.И. Менделеева (ст. Новоярославская, Приволжье, Ярославль, Ярославль-Приморская)	1 157,9	457,1	352,2	809,3	70%
Мазут нефтяной и каменноугольный	422,7	44,9	349,2	394,1	93%
Топливо дизельное	358,8	137,3	0,6	137,8	38%
Бензин	235,8	174,7	-	174,7	74%
Керосин	117,5	98,9	-	98,9	84%
Пропан-бутан	23,1	1,4	2,5	3,9	17%
Лукойл-Нижегороднефтеоргсинтез (ст. Зелецино, Костариха)	1 131,9	463,6	187,7	651,3	58%
Мазут нефтяной и каменноугольный	400,1	89,8	173	262,9	66%
Топливо дизельное	354,4	78,3	14,6	92,8	26%
Бензин	300	245,1	0,1	245,3	82%
Керосин	56,8	49,3	-	49,3	87%
Пропан-бутан	20,6	1	-	1	5%
Рязанская НПК (ст. Стенькино 2)	1 030,6	417,2	412,2	829,4	80%
Мазут нефтяной и каменноугольный	368,7	11	358	369	100%
Топливо дизельное	317,4	208,9	52,5	261,4	82%
Бензин	224,8	194,5	0,3	194,8	87%
Керосин	100,9	-	-	-	-
Пропан-бутан	18,8	2,8	1,4	4,3	23%

УГЛЕВОДОРОДНОГО СЫРЬЯ
И НЕФТЕПРОДУКТОВ

Предприятие (станция отгрузки)	Объемы производства, тыс. тонн	Объемы железнодорожных перевозок, тыс. тонн			
		объемы отправок на внутренний рынок	объемы экспортных отправок	всего	относительно объемов производства
Куйбышевский НПЗ, Новокуйбышевский НПЗ (ст. Новокуйбышевская, Кряж)	825,3	252	148,3	400,3	49%
Мазут нефтяной и каменноугольный	326,1	1,2	55,9	57,1	18%
Топливо дизельное	305,2	73,9	32,7	106,6	35%
Бензин	159,7	133,8	38,9	172,7	108%
Керосин	34,3	31,8	-	31,8	93%
Пропан-бутан	-	11,5	20,7	32,2	-
ТАИФ-НК, ТАНЕКО, Нижнекамскнефтехим (ст. Биклянь, Круглое Поле, Соболеково, Агрыз, Нижнекамск, Алань)	824,8	204,8	503,7	708,5	86%
Мазут нефтяной и каменноугольный	394,9	83,1	378,6	461,7	117%
Топливо дизельное	265,9	80	64,5	144,4	54%
Пропан-бутан	103	12,6	7,5	20,1	20%
Бензин	51,9	1,3	3,1	4,4	9%
Керосин	9,1	27,8	50	77,8	854%
Лукойл-Волгограднефтепереработка (ст. Татьяна, Сарепта)	753,6	309,8	489,5	799,3	106%
Топливо дизельное	383,8	83,1	263,1	346,2	90%
Бензин	156,4	120,4	20,9	141,3	90%
Мазут нефтяной и каменноугольный	110,6	13,3	198,7	211,9	192%
Керосин	85,9	85,9	4,8	90,7	106%
Пропан-бутан	16,9	7,1	2	9,1	54%
Лукойл-Пермнефтеоргсинтез, Пермнефтегазпереработка, Сибур-Химпром (ст. Осенцы, Блочная)	745,7	379,8	163,5	543,4	73%
Топливо дизельное	351,1	73,8	37,6	111,3	32%
Бензин	136,3	85,7	6,1	91,9	67%
Мазут нефтяной и каменноугольный	113,8	106,9	100,6	207,5	182%
Керосин	92,5	86,7	-	86,7	94%
Пропан-бутан	52	26,7	19,2	46	88%
Московский НПЗ (ст. Яничкино)	720,7	160,5	250,1	410,6	57%
Мазут нефтяной и каменноугольный	243,6	37,8	197	234,8	96%
Бензин	231,7	52	7,1	59	25%
Топливо дизельное	174,4	70,8	46	116,8	67%
Керосин	71	-	-	-	-
Роснефть-Туапсинский НПЗ (ст. Туапсе-сорт.)	617,3	-	-	-	-
Мазут нефтяной и каменноугольный	356,7	-	-	-	-
Топливо дизельное	259,1	-	-	-	-
Пропан-бутан	1,5	-	-	-	-
Сызранский НПЗ (ст. Кашпир, Сызрань 1)	568,9	164,1	278,3	442,4	78%
Мазут нефтяной и каменноугольный	233,7	17,5	179,4	196,9	84%
Топливо дизельное	211,9	38,9	72	110,9	52%
Бензин	119,6	106,5	26,1	132,5	111%
Пропан-бутан	3,7	1,3	0,8	2	55%
Керосин	-	-	-	-	-

УГЛЕВОДОРОДНОГО СЫРЬЯ
И НЕФТЕПРОДУКТОВ

Предприятие (станция отгрузки)	Объемы производства, тыс. тонн	Объемы железнодорожных перевозок, тыс. тонн			
		объемы отправок на внутренний рынок	объемы экспортных отправок	всего	относительно объемов производства
Антипинский НПЗ (ст. Войновка, Туринский)	524	362	-	362	69%
Мазут нефтяной и каменноугольный	341	320,8	-	320,8	94%
Топливо дизельное	183	41,2	-	41,2	23%
Ангарская НХК (ст. Суховская, Суховская-Южная, Китой-Комбинатская, Батарейная)	511,1	421,8	274,5	696,3	136%
Топливо дизельное	231	174,9	104,9	279,8	121%
Бензин	136	80,3	71,5	151,8	112%
Керосин	74,2	61,9	2,1	64,1	86%
Мазут нефтяной и каменноугольный	58,5	104,6	96	200,6	343%
Пропан-бутан	11,4	-	-	-	-
Ачинский НПЗ ВНК (ст. Новая Еловка, Ачинск 2)	450,3	288,7	160	448,7	100%
Мазут нефтяной и каменноугольный	172,6	29,1	143	172,1	100%
Топливо дизельное	165,1	176,5	-	176,5	107%
Бензин	89,3	61,7	17,1	78,8	88%
Керосин	23,3	21,3	-	21,3	92%
Пропан-бутан	-	-	-	-	-
Саратовский НПЗ (ст. Нефтяная, Князевка)	450,2	104,3	107,6	211,9	47%
Топливо дизельное	180,2	18,5	81,9	100,4	56%
Мазут нефтяной и каменноугольный	165,3	6,1	21,5	27,6	17%
Бензин	104,7	79,7	4,2	83,9	80%
Афипский НПЗ (ст. Афипская)	424,1	-	510,5	510,5	120%
Мазут нефтяной и каменноугольный	232,5	-	228,1	228,1	98%
Топливо дизельное	191,6	-	191,2	191,2	100%
Бензин	-	-	91,1	91,1	-
Орскнефтеоргсинтез (ст. Никель, Орск)	380,9	61,9	384,8	446,7	117%
Топливо дизельное	154,3	22,8	131,4	154,2	100%
Мазут нефтяной и каменноугольный	122,5	19,4	175,1	194,5	159%
Бензин	72,3	13,9	53,6	67,4	93%
Керосин	29,9	4	24,7	28,7	96%
Пропан-бутан	1,9	1,8	-	1,8	97%
Тобольск-Нефтехим (ст. Тобольск)	372	23,7	249,8	273,5	74%
Пропан-бутан	372	23,7	249,8	273,5	74%
Роснефть-Комсомольский НПЗ (ст. Дземги)	271,9	309,5	352,8	662,3	244%
Топливо дизельное	182,1	109,5	141,1	250,6	138%
Бензин	35,4	34	89,7	123,7	349%
Мазут нефтяной и каменноугольный	31,4	143,1	122	265,2	845%
Керосин	22,9	22,9	-	22,9	100%
Пропан-бутан	0,1	-	-	-	-
Лукойл-Ухтанефтепереработка, Сосногорский ГПЗ (ст. Ветласян, Ухта, Ярега)	239,4	108,9	186,7	295,5	123%
Топливо дизельное	92,7	60,9	40,1	101	109%
Мазут нефтяной и каменноугольный	92	10,5	138,1	148,6	161%
Бензин	41,8	34,5	-	34,5	83%

УГЛЕВОДОРОДНОГО СЫРЬЯ
И НЕФТЕПРОДУКТОВ

Предприятие (станция отгрузки)	Объемы производства, тыс. тонн	Объемы железнодорожных перевозок, тыс. тонн			
		объемы отправок на внутренний рынок	объемы экспортных отправок	всего	относительно объемов производства
Пропан-бутан	12,9	2,9	8,5	11,5	89%
Керосин	-	-	-	-	-
Газпром нефтехим Салават, Битум (ст. Аллагуват, Салават)	227,4	138,7	103,7	242,5	107%
Топливо дизельное	124,3	51,7	42,6	94,3	76%
Мазут нефтяной и каменноугольный	61,3	59,6	59,6	119,2	194%
Бензин	41,8	27,5	1,5	29	69%
Газпром добыча Астрахань (ст. Аксарайская 2)	210	158,8	34	192,8	92%
Бензин	99,7	94,2	-	94,2	94%
Топливо дизельное	54,6	52,1	-	52,1	95%
Мазут нефтяной и каменноугольный	36	-	34	34	94%
Пропан-бутан	19,7	12,5	-	12,5	64%
Яйский НПЗ (ст. Судженка)	208,2	99,6	89,9	189,5	91%
Мазут нефтяной и каменноугольный	104,4	77,4	19,9	97,4	93%
Топливо дизельное	103,8	22,1	70	92,1	89%
Хабаровский НПЗ (ст. Хабаровск 1, Хабаровск 2)	183,5	259,1	-	259,1	141%
Мазут нефтяной и каменноугольный	86,5	87,3	-	87,3	101%
Топливо дизельное	77,9	110,8	-	110,8	142%
Керосин	15	10,8	-	10,8	72%
Бензин	3,6	50,3	-	50,3	1398%
Пропан-бутан	0,5	-	-	-	-
Краснодарский НПЗ-КЭН (ст. Краснодар 1)	114	2,7	136,5	139,2	122%
Мазут нефтяной и каменноугольный	66,8	-	66,9	66,9	100%
Топливо дизельное	44,8	-	43,1	43,1	96%
Керосин	2,4	2,7	-	2,7	111%
Бензин	-	-	26,5	26,5	-
Ильский НПЗ (ст. Ильская)	112,4	-	153,1	153,1	136%
Мазут нефтяной и каменноугольный	112,4	-	104,7	104,7	93%
Топливо дизельное	-	-	-	-	-
Бензин	-	-	48,4	48,4	-
Газпром добыча Оренбург (ст. Оренбург)	89	0,3	-	0,3	-
Пропан-бутан	89	-	-	-	-
Топливо дизельное	-	0,2	-	0,2	-
Мазут нефтяной и каменноугольный	-	0,1	-	0,1	-
Марийский НПЗ (ст. Нужьялы)	76,5	29,5	21,9	51,4	67%
Мазут нефтяной и каменноугольный	76,5	29,5	21,9	51,4	67%
Топливо дизельное	-	-	-	-	-
Газпром переработка-Сургут, Сургутнефтегаз (ст. Сургут)	70,6	75,3	-	75,3	107%
Пропан-бутан	60,3	48,7	-	48,7	81%
Топливо дизельное	5,9	3,8	-	3,8	65%

УГЛЕВОДОРОДНОГО СЫРЬЯ
И НЕФТЕПРОДУКТОВ

Предприятие (станция отгрузки)	Объемы производства, тыс. тонн	Объемы железнодорожных перевозок, тыс. тонн			
		объемы отправок на внутренний рынок	объемы экспортных отправок	всего	относительно объемов производства
Бензин	3,4	11,2	-	11,2	329%
Керосин	1	11,6	-	11,6	1160%
Нижневартовское НПО, Александровский НПЗ (Нижневартовск 2, Мегион)	64,3	13,2	49,5	62,7	98%
Топливо дизельное	51,8	-	49,5	49,5	96%
Керосин	10,7	10,7	-	10,7	100%
Мазут нефтяной и каменноугольный	1,8	2,4	-	2,4	136%
Уралоргсинтез (ст. Каучук)	49,7	13	28,5	41,6	84%
Пропан-бутан	47,9	11,1	28,5	39,6	83%
Мазут нефтяной и каменноугольный	1,8	-	-	-	-
Топливо дизельное	-	1,7	-	1,7	-
Бензин	-	0,2	-	0,2	-
Татнефть им. В.Д.Шашина (ст. Кульшарипово)	48,9	7,8	13,3	21,1	43%
Пропан-бутан	37,8	7,5	13,3	20,8	55%
Бензин	6,7	0,2	-	0,2	4%
Топливо дизельное	4,4	-	-	-	-
Красноленинский НПЗ, Няганьгазпереработка (ст. Нягань)	44,3	43,3	5,4	48,7	110%
Пропан-бутан	36	41	-	41	114%
Топливо дизельное	5,5	-	5,4	5,4	98%
Керосин	2,8	2,3	-	2,3	82%
Славянск ЭКО (ст. Протока)	43,9	1,8	37,6	39,4	90%
Мазут нефтяной и каменноугольный	43,9	-	37,6	37,6	86%
Топливо дизельное	-	1,8	-	1,8	-
Оренбургнефть (ст. Бузулук, Тюльпан)	32,6	26,9	5,5	32,4	99%
Пропан-бутан	32,6	26,5	5,5	32	98%
Мазут нефтяной и каменноугольный	-	0,4	-	0,4	-
Усинский НПЗ (ст. Усинск)	24,8	0,1	31,9	32	129%
Топливо дизельное	13,1	0,1	13,3	13,3	102%
Мазут нефтяной и каменноугольный	11,7	-	14,6	14,6	124%
Бензин	-	-	4,1	4,1	-
Пропан-бутан	-	-	-	-	-
ВПК-Ойл (ст. Коченево)	14,9	15,7	-	15,7	106%
Мазут нефтяной и каменноугольный	14,9	12,3	-	12,3	82%
Топливо дизельное	-	3,4	-	3,4	-
ЮграГазПроцессинг, ОбьГазПроцессинг, Южно-Балыкский ГПК (ст. Пыть-Ях)	14,6	14,5	-	14,5	99%
Пропан-бутан	14,6	14,5	-	14,5	99%
ТПП «Когалымнефтегаз» (ст. Сергино)	12,1	-	-	-	-
Топливо дизельное	6,7	-	-	-	-
Бензин	3,6	-	-	-	-
Керосин	1,8	-	-	-	-

* - данные приведены для предприятий, которые в течение месяца выпустили свыше 10 тыс. тонн продукции

СТОИМОСТЬ ПЕРЕВОЗОК

С 14 августа и до конца текущего года на 7,4% увеличиваются действующие тарифы на внутрироссийские перевозки дизельного топлива (ЕТСНГ 214), а также на возврат порожнего подвижного состава после таких отправок. При сохранении темпов погрузки I полугодия (местным потребителям поставлено порядка 16 млн. тонн) РЖД, по нашим оценкам, дополнительно получит более руб.700 млн. тарифных платежей.

Отметим, что повышение финансовой нагрузки на отправителей происходит на фоне сокращения объемов железнодорожных перевозок дизельного топлива на внутреннем рынке (-13% к результатам аналогичного периода прошлого года) и массового списания цистерн для светлых нефтепродуктов по причине нерентабельности такого рода поставок.

РЖД были внесены поправки в условия, на которых Тобольск-Нефтехим (входит в СИБУР Холдинг) пользуется 10% скидкой к железнодорожному тарифу при экспорте пропана (ЕТСНГ 226125), бутана (ЕТСНГ 226040) и изобутана (ЕТСНГ 226093) через порт Усть-Луга, а также при порожнем возврате специализированных цистерн. Изменения коснулись гарантированных объемов перевозок продукции определенного перечня (который остался прежним) и отражают перераспределение грузопотоков данного отправителя. В целом это можно охарактеризовать как диверсификацию маршрутов поставок со снижением удельного веса экспорта через Усть-Лугу (-12,5%, до 1,4 млн. тонн) в пользу как внутреннего рынка, так и транспортировки через другие порты и сухопутные погранпереходы (+14,2%, до 3,2 млн. тонн суммарно для прочих направлений).

В частности, приняты следующие коррективы к гарантированным объемам перевозок:

- 1,356 млн. тонн для позиций ЕТСНГ 22604, 22609, 22612 при поставках на экспорт назначением на станцию Лужская-экс. (ранее был определен уровень 1,550 млн. тонн; в I полугодии транспортировано 645,9 тыс. тонн);

- 1,397 млн. тонн для позиций ЕТСНГ 226 (кроме 22602, 22606, 22610) при отправлениях в международном сообщении в направлении пограничных передаточных станций РФ (соответственно 1,431 млн. тонн; 525,7 тыс. тонн);

- 1,783 млн. тонн для позиций ЕТСНГ 226 (кроме 22602, 22606, 22610) при поставках во внутригосударственном и международном сообщении в направлении портов России, кроме экспортных перевозок назначением на станцию Лужская-экс., а также для ЕТСНГ 22602 при внутренних и экспортных отгрузках через порты и пограничные передаточные станции РФ (1,354 млн. тонн; 845,2 тыс. тонн);

Отметим, что для позиций ЕТСНГ 215, 21409, 461, 486, 488 (кроме 48804, 48816), 711 (кроме 71108) при внутренних и экспортных отправлениях через порты и пограничные передаточные станции России объемы остались прежними - 1,279 млн. тонн (с января по июнь транспортировано 551,7 тыс. тонн).

По решению Тарифной комиссии ГП «Железная дорога Молдовы» от 3 августа устанавливается понижающий коэффициент 0,9 на импортные поставки дизельного топлива (ЕТСНГ 214005) по маршрутам Джурджулешть-порт - Рэуцел и Джурджулешть-порт - Ревака. Скидка действует с 10 июня.

В соответствии с решением комиссии по тарифным вопросам Белорусской железной дороги с 1 сентября и до конца текущего года будет действовать понижающий коэффициент 0,89 к ставке на перевозку дизельного топлива (ЕТСНГ 214) и бензина (ЕТСНГ 211) на станцию Клайпеда-экс. в вагонах госмонополии на расстояние 301 км. Данная скидка описана в телеграмме №798НЗ от 21 августа.

СТОИМОСТЬ ПЕРЕВОЗОК ОСНОВНОЙ НОМЕНКЛАТУРЫ УГЛЕВОДОРОДНОГО СЫРЬЯ И НЕФТЕПРОДУКТОВ В ИЮЛЕ С УЧЕТОМ МИНИМАЛЬНО НЕОБХОДИМОГО КОЛИЧЕСТВА ЦИСТЕРН*

Маршрут	Объемы перевозок, тыс. тонн	Тарифное расстояние, км	Нормативный срок оборота вагона, сутки	Минимальное необходимое количество вагонов, ед.	Тариф груженный + порожний возврат, руб./тонна	Стоимость перевозок в арендованном парке, руб./тонна
Мазут						
Аксарайская 2 - Юлемисте-экс.	34	2 651	15	298	3 896,7	4 114,2
Аллагуват - Биклянь	11,2	612	6	40	709,1	797,7
Аллагуват - Новополоцк	59,6	2 370	13	452	2 611,4	2 799,6
Аллагуват - Новороссийск	22,5	2 270	12	158	2 052,4	2 226,6
Афипская - Грушевая-экс.	228,1	88	5	666	261,4	333,8
Бензин - Комсомольск-Мурманский-экс.	40,4	3 097	15	354	2 872	3 089,3
Биклянь - Автово-экс.	61,8	1 828	11	397	1 915,9	2 075,1
Биклянь - Бусловская-экс.	57,4	1 980	11	369	2 588,6	2 748
Биклянь - Высоцк-экс.	172,5	1 982	11	1 108	1 990,9	2 150,2

**УГЛЕВОДОРОДНОГО СЫРЬЯ
И НЕФТЕПРОДУКТОВ**

Маршрут	Объемы перевозок, тыс. тонн	Тарифное расстояние, км	Нормативный срок оборота вагона, сутки	Минимальное необходимое количество вагонов, ед.	Тариф груженный + порожний возврат, руб./тонна	Стоимость перевозок в арендованном парке, руб./тонна
Биклянь - Круглое Поле	20,4	22	4	48	169,8	228,2
Биклянь - Лужская-эксп.	68,9	1 960	11	442	1 990,9	2 150
Биклянь - Мангали-эксп.	17,9	2 295	13	136	3 199,4	3 387,6
Биклянь - Соболеково	32,9	4	4	77	148,1	206,2
Ветласян - Высоцк-эксп.	89,7	1 819	11	576	1 915,9	2 075,2
Ветласян - Мууга-эксп.	48,4	2 032	11	311	3 222,8	3 382,2
Дземги - Ванино-эксп.	30	477	5	88	624,2	697
Дземги - Крабовая	137,2	1 316	8	641	1 324,8	1 440,6
Дземги - Крабовая-эксп.	92,1	1 316	9	484	1 451,2	1 581,6
Зелецино - Автово-эксп.	26,6	1 303	9	140	1 451,2	1 581,6
Зелецино - Антропшино	19,5	1 322	8	91	1 324,8	1 440,5
Зелецино - Волховстрой 1	16,2	1 168	8	76	1 203,3	1 319,4
Зелецино - Высоцк	11,3	1 457	8	53	1 453,3	1 569,5
Зелецино - Высоцк-эксп.	146,4	1 457	9	769	1 591,6	1 721,9
Зелецино - Калининград-сорт.	15,1	1 882	10	88	2 786,3	2 931
Ильская - Грушевая-эксп.	104,7	66	5	306	238,6	311,1
Кашпир - Туапсе-сорт.-эксп.	179,4	1 622	9	943	1 744,5	1 874,8
Кириши - Лужская-эксп.	830	262	5	2 421	446,9	519,2
Князевка - Таганрог-эксп.	21,5	1 040	7	88	1 168,7	1 270
Комбинатская - Абинская	12,7	3 457	16	119	2 969,2	3 202,4
Комбинатская - Антропшино	21,1	3 053	14	173	2 627,5	2 830,3
Комбинатская - Блюхер	95,9	6 653	28	1 568	5 536	5 941,3
Комбинатская - Гайдамак	15,1	6 609	28	247	5 536	5 942,3
Комбинатская - Новороссийск	39,9	3 518	16	373	3 053,4	3 285,3
Комбинатская - Новый Порт	29,7	3 033	14	243	2 627,5	2 830,6
Комбинатская - Рыбники	19,5	6 752	28	319	5 699	6 104,8
Краснодар 1 - Вышестеблиевская-эксп.	66,9	191	7	274	372,2	473,7
Никель - Вышестеблиевская-эксп.	175,1	2 414	13	1 329	2 416,3	2 604,5
Новая Еловка - Вышестеблиевская-эксп.	143	4 779	21	1 752	4 401,7	4 705,6
Новокуйбышевская - Новороссийск-эксп.	47,7	1 658	11	306	1 744,5	1 903,6
Новоярославская - Лужская-эксп.	274,6	966	7	1 122	1 119,9	1 221,2
Новоярославская - Маарду-эксп. (через порт Мууга)	74,6	1 069	9	392	2 149,9	2 280,2
Новоярославская - Санкт-Петербург-тов.- Московский	10,1	820	6	36	893,5	982,2
Нужьялы - Октябрьск	23,4	505	4	55	589,7	648
Нужьялы - Орша-Западная	10,3	1 505	9	54	1 901,9	2 032,5
Осенцы - Автово-эксп.	76,1	1 749	11	489	1 822,3	1 981,7
Осенцы - Высоцк	14,9	1 903	10	88	1 819,5	1 965,5
Осенцы - Зелецино	34,1	1 013	6	120	1 065,6	1 152,8
Осенцы - Кола	16,2	2 544	12	114	2 274,1	2 448,3
Осенцы - Мууга-эксп.	24,2	2 116	13	184	3 222,8	3 411
Осенцы - Нева	17,2	1 731	10	101	1 664,9	1 810,3
Протока - Грушевая-эксп.	37,6	61	5	110	238,6	311,2
Стенькино 2 - Лужская-эксп.	292	1 338	9	1 533	1 451,2	1 581,4
Стенькино 2 - Новороссийск-эксп.	66	1 379	9	347	1 503,8	1 634,2
Судженка - Ванино-эксп.	19,9	5 189	23	268	4 756,7	5 090
Судженка - Владивосток	37,8	5 689	24	529	4 722,1	5 069,4
Судженка - Гайдамак	10,4	5 694	24	147	4 722,1	5 071,4
Суховская - Крабовая	49,1	4 292	20	573	3 623,1	3 912,8
Суховская - Крабовая-эксп.	96	4 292	19	1 065	3 957,9	4 232,9
Суховская - Суховская	10,2	0	2	12	174,2	203,5
Суховская - Суховская-Южная	14	3	4	33	148,1	206,5
Татьянка - Новороссийск-эксп.	198,7	790	7	812	940,5	1 041,9
Туринский - Автово	282,1	2 454	12	1 975	2 209,6	2 383,2
Туринский - Октябрьск	27,2	1 585	10	159	1 520,6	1 665,4
Туринский - Таганрог	11,4	2 938	14	94	2 541,8	2 745,5
Усинск - Высоцк-эксп.	14,6	2 233	13	111	2 244,9	2 433,9
Хабаровск 1 - Первая Речка-Слив Темный	87,3	762	6	306	856,4	943,4
Яничкино - Абинская	15,6	1 539	8	73	1 520,6	1 636,7
Яничкино - Вентспилс-эксп.	15	1 162	9	79	1 880,5	2 011,4
Яничкино - Лужская-эксп.	174,7	1 100	7	714	1 223	1 324,3

УГЛЕВОДОРОДНОГО СЫРЬЯ
И НЕФТЕПРОДУКТОВ

Маршрут	Объемы перевозок, тыс. тонн	Тарифное расстояние, км	Нормативный срок оборота вагона, сутки	Минимальное необходимое количество вагонов, ед.	Тариф груженный + порожний возврат, \$/тонна	Стоимость перевозок в арендованном парке, \$/тонна
Топливо дизельное						
Аллагуват - Архангельск-Город	13,7	2 346	12	97	2 340,7	2 450,3
Аллагуват - Новороссийск-эксп.	29,8	2 270	13	226	2 482,5	2 600,1
Афипская - Грушевая-эксп.	191,2	88	5	558	302,7	347,9
Бензин - Дема	10,4	36	4	25	215,3	252,5
Биклянь - Автово-эксп.	23,2	1 828	11	149	2 129,4	2 229,2
Биклянь - Новороссийск-эксп.	36	2 217	13	273	2 482,5	2 600,1
Биклянь - Серпухов	13,1	1 325	8	62	1 466,8	1 540
Брянск-Восточный - Зиельмьблазма-эксп.	169,5	900	7	693	1 442,8	1 506,1
Ветласян - Ветласян	12,6	0	2	15	191,3	209,8
Ветласян - Высоцк-эксп.	40,1	1 819	11	258	2 121,4	2 221,2
Войновка - Войновка	21,9	0	2	26	191,3	209,7
Дземги - Дземги	20	0	2	24	191,3	209,9
Дземги - Комсомольск-сорт.	11,6	24	4	28	198,5	235,9
Дземги - Крабовая	45,2	1 316	8	211	1 466,8	1 539,2
Дземги - Крабовая-эксп.	141,1	1 316	9	741	1 609,9	1 691,3
Загородняя - Красноярск-Северный	12,9	2 677	14	105	2 579,1	2 705,8
Загородняя - Новороссийск-эксп.	63,5	2 237	13	482	2 482,5	2 600,2
Зелецино - Высоцк-эксп.	12,7	1 457	9	67	1 763,2	1 845,2
Зелецино - Горький-сорт.	10,6	49	4	25	226,7	263,2
Зелецино - Подсолнечная	12,3	631	6	43	791	845,3
Кама - Высоцк-эксп.	88,7	1 915	11	569	2 203,2	2 302,7
Кашпир - Купянск-сорт.	10	1 084	9	53	1 624,7	1 706,8
Кашпир - Туапсе-сорт.-эксп.	20,8	1 622	11	134	1 932,1	2 032,2
Кириши - Автово-эксп.	20	130	5	59	365,8	411,5
Кириши - Ручьи	25	130	4	59	326,9	363,5
Комбинатская - Автово-эксп.	52,1	3 033	15	456	3 183,3	3 319
Комбинатская - Туринский	12,4	619	6	44	791	846
Краснодар 1 - Туапсе-сорт.-эксп.	37	436	5	109	671	716,6
Нефтяная - Купянск-сорт.	12,3	866	7	51	1 404,4	1 468,5
Нефтяная - Туапсе-сорт.-эксп.	60,9	1 324	9	320	1 609,9	1 691,4
Нижневартовск 2 - Вентспилс-эксп.	49,5	4 070	19	549	4 821,4	4 993,2
Никель - Ангрэн	10,1	1 852	11	65	5 864,3	5 964
Никель - Купянск-сорт.	37,1	1 945	11	239	2 510,5	2 610,3
Никель - Новороссийск-эксп.	47	2 358	13	357	2 563,2	2 681
Никольское - Новороссийск-эксп.	17,3	1 169	9	91	1 463,3	1 544,8
Новая Еловка - Бийск	12,2	968	6	43	1 131,2	1 186
Новая Еловка - Красноярск-Северный	14,1	225	4	33	416,6	453
Новая Еловка - Лесосибирск	10,9	283	4	26	471,9	509
Новая Еловка - Якурим	22,7	1 369	8	106	1 519,4	1 591,8
Новокуйбышевская - Зиельмьблазма-эксп.	26	2 041	11	167	2 684,2	2 783,7
Новоярославская - Болгое-Московское	22,5	384	4	53	549,6	586,2
Новоярославская - Волковская	12,8	834	6	45	1 000,3	1 054,6
Осенцы - Высоцк-эксп.	29,5	1 903	11	190	2 203,2	2 302,9
Стенькино 2 - Кингисепп	12,1	1 300	8	57	1 427,7	1 500,8
Стенькино 2 - Мытищи	12,2	265	4	29	454	490,7
Стенькино 2 - Нара	19,7	287	4	46	471,9	508,2
Стенькино 2 - Основа	15,7	794	7	64	1 337,1	1 400,4
Стенькино 2 - Стенькино 2	17,5	0	2	21	191,3	209,9
Стенькино 2 - Харьков-сорт	10,4	782	7	43	1 293,2	1 357,1
Судженка - Караулбазар	14,9	3 535	17	148	9 116,3	9 270,4
Судженка - Наушки 2 (в Монголию)	26,4	2 300	13	201	2 674	2 792
Суховская - Амур	10	3 366	16	94	3 183	3 328,5
Суховская - Иркутск-сорт.	15	26	4	35	204,1	240,3
Суховская - Крабовая-эксп.	65,2	4 292	21	799	4 369	4 558,9
Суховская - Наушки 1 (в Монголию)	32,1	751	7	131	1 090,6	1 153,9
Суховская - Якурим	32,2	1 366	8	151	1 519,4	1 592,1
Сызрань 1 - Зиельмьблазма-эксп.	25,5	1 928	11	164	2 592,7	2 692,6
Татьянка - Грушевая-эксп.	130,7	763	7	534	1 048,2	1 111,6
Татьянка - Краснодар-сорт.	13,7	660	6	48	836,3	890,6
Татьянка - Купянск-сорт.	21,8	867	7	90	1 404,4	1 468,4

УГЛЕВОДОРОДНОГО СЫРЬЯ
И НЕФТЕПРОДУКТОВ

Маршрут	Объемы перевозок, тыс. тонн	Тарифное расстояние, км	Нормативный срок оборота вагона, сутки	Минимальное необходимое количество вагонов, ед.	Тариф груженный + порожний возврат, \$/тонна	Стоимость перевозок в арендованном парке, \$/тонна
Татьянка - Новороссийск-эксп.	65,7	790	7	269	1 048,2	1 111,7
Татьянка - Основа	12,8	992	7	53	1 614,5	1 678,8
Татьянка - Татьяна	10,7	0	2	13	191,3	210,2
Усинск - Архангельск-Город-эксп.	13,3	1 682	11	86	1 932,1	2 032,6
Хабаровск 1 - Первая Речка-Дизельное Топливо	48,2	762	6	169	951,7	1 006
Хабаровск 1 - Хабаровск 1	12,9	0	2	16	191,3	210,6
Яничкино - Антропшино	16,9	957	6	60	1 101,4	1 156,3
Яничкино - Вентспилс-эксп.	14,7	1 162	9	77	1 788,3	1 869,7
Яничкино - Мангали-эксп.	20,7	992	7	85	1 548,9	1 612,4
Яничкино - Новый Порт	15,7	1 171	8	74	1 340,3	1 413,4
Бензин						
Аксарайская 2 - Конармейская	11	948	6	39	1 033,9	1 088,7
Афипская - Туапсе-сорт.-эксп.	91,1	456	5	266	656,3	701,6
Барбаров - Петелино	16,4	789	6	58	1 292,6	1 347,5
Дземги - Находка-Восточная-эксп.	89,7	1 316	9	471	1 511,4	1 592,8
Зелецино - Бирюлево-тов.	45,7	578	6	160	709,5	763,7
Зелецино - Верево	12,5	1 326	8	59	1 376,8	1 449,7
Зелецино - Липецк	14,5	876	6	51	968,4	1 022,9
Зелецино - Софрино	19,6	538	6	69	650,9	705,5
Зелецино - Хреновая	10,7	1 016	6	38	1 107,7	1 162,8
Зелецино - Шаня	10,4	741	6	37	860,7	915,7
Ильская - Туапсе-сорт.-эксп.	48,4	478	5	142	656,3	701,8
Кашпир - Туапсе-сорт.-эксп.	26,1	1 622	11	168	1 813,6	1 913,5
Кириши - Бронка	13	163	6	46	338,9	393,5
Кириши - Лужская-эксп.	80	262	5	234	474,8	520,1
Кириши - Ручьи	25,3	130	4	60	307,8	344,6
Комбинатская - Асфальтная	13,1	855	6	46	968,4	1 022,8
Комбинатская - Барнаул	18,6	849	6	65	968,4	1 022,7
Комбинатская - Бурундай	11,7	2 307	13	89	3 332,7	3 450,3
Комбинатская - Иркутск-сорт.	12,5	2 490	12	88	2 290,4	2 399,9
Комбинатская - Ишаново	16,1	937	6	57	1 033,9	1 088,8
Комбинатская - Козулька	10,4	1 290	8	49	1 340,2	1 413,4
Комбинатская - Новокузнецк-Восточный	12,8	1 095	8	60	1 158,6	1 231,5
Комбинатская - Сысерть	29,1	954	6	102	1 033,9	1 088,2
Комбинатская - Туринский	16,8	619	6	59	742,8	797,2
Комбинатская - Чемской	23,2	646	6	82	785,3	840,1
Краснодар 1 - Туапсе-сорт.-эксп.	19,3	436	5	57	630,3	676,1
Кряж - Вентспилс-эксп.	17,9	2 224	13	136	3 200,7	3 318,7
Нефтяная - Ростов-Запад	15,1	965	6	53	1 061,9	1 116,5
Новая Еловка - Архангельск-Город-эксп.	17,1	4 168	21	210	4 009,4	4 200,1
Новокуйбышевская - Кряж	14,1	16	4	33	181,6	218
Новоярославская - Волковская	11,9	834	6	42	939,6	994,4
Новоярославская - Лобня	18,6	298	4	44	443,3	480,1
Новоярославская - Мытищи	23,5	263	4	55	426,5	462,7
Новоярославская - Силикатная	13,2	442	4	31	569	605,4
Осенцы - Аппаратная	16,2	378	4	38	516,2	552,5
Стенькино 2 - Гривно	15,6	238	4	37	391,4	428,2
Стенькино 2 - Мытищи	43,8	265	4	103	426,5	462,9
Стенькино 2 - Нара	11,1	287	4	27	443,3	480,9
Стенькино 2 - Силикатная	14,3	251	4	34	409	445,9
Стенькино 2 - Тула-Вяземская	11	295	4	26	443,3	479,9
Суховская-Южная - Иркутск-сорт.	17	29	4	40	192,2	228,7
Суховская-Южная - Наушки 1 (в Монголию)	24,7	754	7	101	1 236	1 299,5
Суховская-Южная - Находка-Восточная-эксп.	19,2	4 295	21	235	4 100,3	4 290,3
Суховская-Южная - Улан-Удэ	12,5	493	4	30	616,5	653,6
Татьянка - Белореченская	10,2	755	6	36	860,7	915,5
Татьянка - Краснодар-сорт.	26,4	660	6	93	785,3	839,8
Татьянка - Тихорецкая	18,6	519	4	44	650,9	687,6
Татьянка - Туапсе-сорт.-эксп.	20	881	7	82	1 097,6	1 161,2
Хабаровск 1 - Ванино	46,4	827	6	163	931,6	986
Яничкино - Лобня	10,4	126	4	25	299,7	336,8

УГЛЕВОДОРОДНОГО СЫРЬЯ
И НЕФТЕПРОДУКТОВ

Маршрут	Объемы перевозок, тыс. тонн	Тарифное расстояние, км	Нормативный срок оборота вагона, сутки	Минимальное необходимое количество вагонов, ед.	Тариф груженный + порожний возврат, \$/тонна	Стоимость перевозок в арендованном парке, \$/тонна
Керосин						
Биклянь - Архангельск-Город-эксп.	50	1 758	11	321	1 947,4	2 047
Зелецино - Космос	28,2	569	6	99	696,9	751,4
Комбинатская - Космос	22,3	2 652	14	183	2 489,8	2 616,7
Комбинатская - Обь	37,3	629	6	131	763,8	818,2
Комбинатская - Сороковая	10,3	811	7	42	1 519,9	1 583,2
Никель - Сороковая	10,6	1 097	9	56	1 923,7	2 005,9
Новокуйбышевская - Пашковская	10,4	1 534	8	49	1 622,4	1 695,2
Новаярославская - Аэропорт	30,7	446	4	72	585,1	621,5
Новаярославская - Космос	18,3	425	4	43	585,1	621,5
Новаярославская - Лобня	13,5	298	4	32	455,8	492,5
Осенцы - Аэропорт	10,1	1 568	10	59	1 622,4	1 713,3
Осенцы - Космос	38,1	1 484	8	178	1 551,5	1 623,9
Осенцы - Лобня	10,7	1 473	8	50	1 551,5	1 623,9
Суховская - Якурим	28	1 366	8	131	1 466,9	1 539,4
Татьянка - Космос	32,3	1 132	8	151	1 234,4	1 306,9
Пропан-бутан						
Каучук - Батевое (в Венгрию)	16	2 936	15	141	7 706,9	8 129,4
Кириши - Бусловская-эксп.	10,7	282	5	32	763,8	907,3
Новокуйбышевская - Терновое	10,7	1 292	9	57	2 759,4	3 015,7
Соболеково - Восстание	12	452	4	28	760,9	873
Тобольск - Бусловская-эксп.	19,5	2 807	15	171	3 732,9	4 153,9
Тобольск - Восстание	11,1	1 423	8	52	1 876,9	2 102,9
Тобольск - Изов (в Польшу)	26,8	3 735	19	298	8 031,9	8 565,8
Тобольск - Ильичевск-Паромная-эксп.	29,3	3 792	19	326	8 147,2	8 680,9
Тобольск - Лужская-эксп.	122,4	2 787	15	1 071	3 232,1	3 652,6
Тобольск - Мамоново-эксп.	12,7	3 643	19	141	5 551,8	6 084,7
Тобольск - Одесса-Пересыпь-эксп.	25,6	3 777	19	284	8 137,4	8 670,8
Бензин стабильный газовый (газолин)						
Биклянь - Балтийский Лес-эксп.	43,6	2 648	15	382	4 522,7	4 658,4
Биклянь - Лужская-эксп.	40	1 960	11	257	1 379,1	1 478,7
Биклянь - Мангали-эксп.	21,8	2 295	13	166	2 060,2	2 178,1
Биклянь - Орша-Западная	20	1 853	11	129	1 448,3	1 548,5
Войновка - Высоцк-эксп.	26,9	2 588	13	204	1 649,5	1 767,2
Войновка - Кола-эксп.	81,9	3 229	17	813	1 909,7	2 063,5
Каучук - Буденновск	10,7	2 487	12	75	1 465	1 574
Комбинатская - Лужская-эксп.	64	3 165	17	635	1 880,2	2 034
Кульшарипово - Высоцк-эксп.	10,2	2 062	11	66	1 413,4	1 513,5
Нижнеартовск 2 - Туапсе-сорт.-эксп.	70,4	4 116	19	780	2 264,4	2 436,3
Новокуйбышевская - Туапсе-сорт.-эксп.	10,5	1 749	11	68	1 280,2	1 380,2
Новоуфимская - Высоцк-эксп.	18,7	2 439	13	142	1 602,9	1 720,8
Новаярославская - Архангельск-Город-эксп.	15,6	859	7	64	747	810,4
Новаярославская - Лужская-эксп.	17,1	966	7	70	819,8	883,2
Осенцы - Высоцк-эксп.	43,2	1 903	11	278	1 379,1	1 478,8
Стенькино 2 - Вентспилс-эксп.	89,3	1 400	9	469	1 765	1 846,4
Судженка - Ванино-эксп.	25,8	5 189	23	347	2 551,7	2 760
Судженка - Высоцк-эксп.	11	4 048	19	122	2 212,5	2 384,5
Татьянка - Буденновск	46,9	944	6	165	727	781,6
Тобольск - Копылово	14,3	1 740	10	84	1 169	1 260,2
Тобольск - Лужская-эксп.	45,4	2 787	15	398	1 732,5	1 868,3
Газовый конденсат						
Аллагуват - Лужская-эксп.	23,7	2 548	13	180	1 649,5	1 767,4
Аллагуват - Новополюцк	28,6	2 370	13	218	1 935	2 053,1
Каргала - Балтийский Лес-эксп.	34,8	2 811	15	305	2 492,7	2 628,6
Каргала - Резекне 2	14,2	2 228	13	108	1 729,4	1 847,3
Лимбей - Бусловская-эксп.	34	3 815	19	377	2 023,5	2 195,5
Лимбей - Комбинатская	119,7	1 828	10	699	1 212,1	1 302,6
Лимбей - Лужская	602,2	3 795	16	5 621	1 841,6	1 986,3

УГЛЕВОДОРОДНОГО СЫРЬЯ
И НЕФТЕПРОДУКТОВ

Маршрут	Объемы перевозок, тыс. тонн	Тарифное расстояние, км	Нормативный срок оборота вагона, сутки	Минимальное необходимое количество вагонов, ед.	Тариф груженный + порожний возврат, \$/тонна	Стоимость перевозок в арендованном парке, \$/тонна
Лимбей - Лужская-эксп.	148,2	3 795	17	1 470	2 013,5	2 167,3
Сургут - Аллагуват	150	1 792	10	875	1 169	1 259,4
Сургут - Биклянь	100	1 753	10	584	1 169	1 259,5
Сургут - Лужская-эксп.	45,5	3 263	17	452	1 846,8	2 000,8
Сургут - Палдиски-эксп.	70	3 535	17	695	2 672,4	2 826,3
Суховская-Южная - Блюхер	12,4	4 192	20	145	1 934,7	2 116,3
Сывдарма (стр) - Гетмановская	42,8	4 004	18	449	1 896,6	2 059,4
Сывдарма (стр) - Лужская-эксп.	28	3 644	19	311	1 969	2 140,9
Нефть сырая						
Анжерская - Коченево	20,2	310	4	48	467,2	526,3
Грушевая - Ильская	65	66	4	152	224,5	282,5
Грушевая - Краснодар 1	20	108	4	47	273,8	332,1
Грушевая - Протока	65	61	4	152	224,5	282,5
Знаменск - Балтийский Лес	36,5	86	4	86	222	280,4
Зуй - Хабаровск 1	140,7	3 366	16	1 313	3 060,3	3 291,7
Кротовка - Гетмановская	84	1 563	10	490	1 612,4	1 757,1
Кротовка - Кашпир	30	229	4	70	390,9	448,8
Кротовка - Князевка	86	533	6	301	657,9	744,7
Наливная - Краснодар 1	26,4	1 182	8	124	1 275,6	1 392,1
Новая Жизнь - Гетмановская	84,7	332	4	198	493,8	551,7
Новосергиевская - Барбаров	30	2 060	11	193	2 613,4	2 773,1
Новосергиевская - Гетмановская	51,4	1 723	10	300	1 765,5	1 910,4
Новосергиевская - Никель	114,9	438	4	269	575,1	633,1
Новосергиевская - Туринский	43	1 436	8	201	1 506,3	1 622,3
Платовка - Барбаров	25,3	2 083	13	192	2 613,4	2 801,5
Приютово - Бензин	50,1	238	4	117	390,9	448,8
Приютово - Загородняя	55	245	4	129	409	467,2
Сакмарская - Никель	19,2	290	4	45	444,7	502,7
Сергино - Туринский	37,2	1 128	8	174	1 223,4	1 339,2
Сковородино - Ванино	55	1 961	10	321	1 929,6	2 074,4
Сковородино - Хабаровск 1	159,8	1 218	8	746	1 315	1 430,7
Сковородино - Хмыловский-эксп.	100,1	2 125	11	643	3 622,2	3 781,4
Сорочинская - Барбаров	49,5	2 008	11	318	2 514,1	2 673,5
Тихорецкая - Ильская	186	178	4	435	336,3	394,3
Тихорецкая - Протока	41,9	261	4	98	427,2	485,2
Уяр - Дземги	552,5	4 134	18	5 802	2 949,8	3 210,2
Уяр - Итат	28,8	422	4	68	575,1	633,7
Червленая - Гетмановская	33,9	519	4	79	657,9	715,8
ШФЛУ						
Лангепасовский Разъезд - Осенцы	16	1 527	8	75	2 009,9	2 235,3
Новоотрадная - Новокуйбышевская	29,8	117	4	70	340,8	453,8
Ноябрьск 2 - Зеленино	38,4	2 665	14	314	2 842,1	3 235,5
Ноябрьск 2 - Копылово	29,3	2 486	12	206	2 726,8	3 064,1
Пыть-Ях - Зеленино	20,6	2 324	12	145	2 654,3	2 992,8
Пыть-Ях - Каучук	67,3	1 496	8	315	1 920,8	2 145,6
Пыть-Ях - Копылово	14,2	2 145	12	100	2 517,6	2 855,1
Пыть-Ях - Осенцы	20,6	1 333	8	97	1 773,5	1 999,4
Салават - Соболеково	10,4	628	6	37	955,9	1 126,2
Сургут - Соболеково	54	1 757	10	316	2 171,7	2 452,6
Сургут - Туймазы	10,4	1 791	10	61	2 171,7	2 453
Сывдарма (стр) - Соболеково	14,7	2 138	12	103	2 517,6	2 854,3

* - оценка необходимого количества вагонов и срока их оборота производится согласно следующим критериям:

- 1) масса НЕПТО мазута, нефти, дизельного топлива, бензина и керосина в цистерне составляет в среднем 60 тонн, газового конденсата и бензина стабильного газового - 50 тонн, пропано-бутановой смеси и ШФЛУ - 40 тонн;
- 2) суточный пробег вагонов определяется согласно п. 2.2. Правил исчисления сроков доставки грузов железнодорожным транспортом для маршрутов с месячным объемом перевозок менее 90 тыс. тонн (повагонные отправки) и согласно п. 2.3. для более нагруженных маршрутов (маршрутные отправки);
- 3) в таблице приведены маршруты, по которым в прошлом месяце перевезено свыше 10 тыс. тонн нефти и нефтепродуктов.

СТАВКИ АРЕНДЫ ЦИСТЕРН В АВГУСТЕ

Россия

Ставки аренды цистерн для транспортировки светлых нефтепродуктов (для партий от 20 до 200 единиц) в текущем месяце остались без изменений и составляют руб.400-450/сутки за старый парк и руб.550-600/сутки за новые вагоны. Цистерны для сжиженных углеводородных газов объемом 84 м. куб. по-прежнему можно взять по руб.1500-1600/сутки, объемом 74 м. куб. - по руб.1500/сутки, объемом 54 м. куб. - по руб.1350-1440/сутки (+руб.90/сутки).

Украина

Цистерны для перевозок светлых нефтепродуктов доступны на украинском рынке по ставке \$8/сутки, для транспортировки темных нефтепродуктов - по \$13/сутки (что в обоих случаях на \$2/сутки меньше, чем месяцем ранее). Аналогичный парк для сжиженных углеводородных газов объемом 75 м. куб. котируется без изменений - по \$30/сутки.

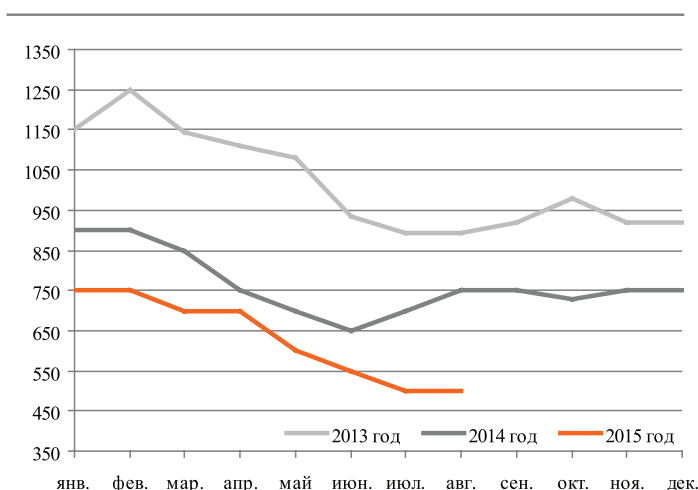
Страны Балтии

В Латвии стоимость аренды цистерн для перевозок светлых нефтепродуктов в августе составляет \$7/сутки, что на \$3/сутки дешевле, чем месяцем ранее. В Эстонии цистерны для перевозок нефти и светлых нефтепродуктов оцениваются по-прежнему в диапазоне \$8-15/сутки.

СТАВКИ АРЕНДЫ, ИСПОЛЬЗУЕМЫЕ ПРИ РАСЧЕТАХ СТОИМОСТИ ПЕРЕВОЗОК НЕФТЕГРУЗОВ В РФ В ИЮЛЕ

Тип груза	Ставка аренды цистерн, руб./сутки, без НДС
СУГ	1 550
ВНП	800
нефть и СНП	500

ДИНАМИКА СТАВОК АРЕНДЫ ЦИСТЕРН ДЛЯ ПЕРЕВОЗОК НЕФТИ И СВЕТЛЫХ НЕФТЕПРОДУКТОВ В РФ, РУБ./СУТКИ, БЕЗ УЧЕТА НДС



РАСЧЕТНЫЕ ЗАТРАТЫ НА СОДЕРЖАНИЕ ЦИСТЕРН

В июле индексы затрат на содержание новой цистерны незначительно выросли (на 0,3%) по сравнению с июньским уровнем - так, вагоны для перевозок светлых и темных нефтепродуктов обходились собственнику в руб.373/сут. (здесь и далее без НДС), для сжиженных газов - в руб.388/сут. Такие изменения были обусловлены небольшой положительной коррекцией средней цены колесных пар НОНК.

РАСЧЕТНЫЕ ЗАТРАТЫ НА СОДЕРЖАНИЕ НОВОЙ ЦИСТЕРНЫ, ПРИОБРЕТЕННОЙ В ИЮЛЕ

Типы цистерн	Стоимость новой цистерны, млн. руб., без НДС	Ставка аренды, руб./сут., без НДС	Лизинговый платеж ³ , руб./сут., без НДС	Затраты на текущий ремонт с отцепкой ⁴ , руб./сут., без НДС	Затраты на плановые виды ремонта, руб./сут., без НДС	Затраты на дорогостоящие запчасти, руб./сут., без НДС
СУГ	2,62 ²	1 500 - 1 600	1 380	54	173	161
ВНП	2 ²	500	1 055		158	
Нефть и СНП	2,2 ¹	400 - 600	1 160			

¹ - средневзвешенная стоимость с учетом количества произведенных цистерн;

² - средняя цена предложения производителей РФ;

³ - условия лизинга: цистерны на балансе лизингодателя, выплаты аннуитетные, выкупная стоимость минимальная, срок договора 7 лет, аванс 15% (размер аванса обратно пропорционален сроку договора), все виды ремонта силами и средствами лизингополучателя, страхование предмета лизинга за счет лизингодателя;

⁴ - стоимость ремонтных работ без учета замены дорогостоящих деталей.

СТОИМОСТЬ ОБСЛУЖИВАНИЯ ЦИСТЕРН НА ПРЕДПРИЯТИЯХ РФ

СТОИМОСТЬ ПЛАНОВЫХ ВИДОВ РЕМОНТОВ ЦИСТЕРН НА ПРЕДПРИЯТИЯХ РФ В ИЮЛЕ*

Наименование железной дороги - филиала ОАО «РЖД»	Ремонтное предприятие	ДР, тыс. руб., без учета НДС	КР, тыс. руб., без учета НДС
Восточно-Сибирская	ВРК-3	83	105
	ВРК-2	80	107
	ВРК-1	60 / 63-72***	108-135 / 135***
	Вагоноремонтное предприятие «Новотранс»	55 / 60****	80 / 85****
Горьковская	ВРК-3	83	105
	ВРК-2	68	112
	УралХим, депо Мураши	60**	н.д.
Дальневосточная	ВРК-2	78	129
	ВРК-1	60 / 63-72***	108-135 / 135***
Забайкальская	ВРК-3	83	105
	ВРК-2	73	110
	Вагоноремонтное предприятие в г. Хилок	69,5**	110**
	ВРК-1	60 / 63-72***	108-135 / 135***
Западно-Сибирская	ВРК-3	83	105
	Вагоноремонтная компания «Купино»	70**	89,5**
	ВРК-1	60 / 63-72***	108-135 / 135***
	ВРК-2	63	91
	Кузбасское вагоноремонтное предприятие «Новотранс»	62**	95**
Красноярская	ВРК-3	83	105
	ВРК-2	70	131
	ВРК-1	60 / 63-72***	108-135 / 135***
	Боготольский ВРЗ	57 / 59****	85**
Куйбышевская	ВРК-3	83	105
	ВРК-1	60 / 63-72***	108-135 / 135***
	ВРК-2	61	104
	ВКМ-Сервис	52 / 54****	70**
Московская	ВРК-3	83	105
	ВРК-2	65	103
	ВРК-1	60 / 63-72***	108-135 / 135***
	СФАТ-Рязань	42 - 54**	69 - 82**
Октябрьская	ВРК-3	83	105
	ВРК-2	66	90
Приволжская	ВРК-3	83	105
	ВРК-1	60 / 63-72***	108-135 / 135***
	ВРК-2	62	92
	Вагонное ремонтное депо Арчеда	47,5 / 51***	67
Свердловская	ВРК-3	83	105
	ВРК-2	65	130
	ВРК-1	60 / 63-72***	108-135 / 135***
	ТрансИнвест	52	70
Северная	ВРК-3	83	105
	ВРК-2	73	100
	Вологодский вагоноремонтный завод	60**	100**
Северо-Кавказская	ВРК-3	83	105
	ВРК-1	60 / 63-72***	108-135 / 135***
	ВРК-2	62	110
	Депо-ЕвроХим	52*** / 60***	72
Юго-Восточная	ВРК-3	83	105
	ВРК-2	64	137
	ВРК-1	60 / 63-72***	108-135 / 135***

**УГЛЕВОДОРОДНОГО СЫРЬЯ
И НЕФТЕПРОДУКТОВ**

Наименование железной дороги - филиала ОАО «РЖД»	Ремонтное предприятие	ДР, тыс. руб., без учета НДС	КР, тыс. руб., без учета НДС
Южно-Уральская	ВРК-3	83	105
	ВРК-2	68	149
	ВРК-1	60 / 63-72***	108-135 / 135***

* - по данным ПГ, средняя фактическая стоимость ремонта без учета замены дорогостоящих деталей;

** - по данным ПГ, фиксированная стоимость ремонта без учета замены дорогостоящих деталей;

*** - по данным ПГ, средняя фактическая стоимость ремонта без учета замены дорогостоящих деталей (новый / старый парк);

**** - по данным ПГ, фиксированная стоимость ремонта без учета замены дорогостоящих деталей (новый / старый парк).

СТОИМОСТЬ ОЧИСТКИ ЦИСТЕРН ДЛЯ ПЕРЕВОЗОК НЕФТИ И НЕФТЕПРОДУКТОВ НА НЕКОТОРЫХ ПРЕДПРИЯТИЯХ РФ И КАЗАХСТАНА В ИЮЛЕ, В РУБ., БЕЗ НДС

Предприятие (станция)	Тип цистерн	После СНП под СНП	После ТНП под ТНП	После ТНП под СНП	В ремонт после СНП	В ремонт после ТНП	После СНП под реактивное топливо и нефть	С остатком > 10 см горячим способом	Холодная обработка	Заправка клапана
Московская железная дорога										
СФАТ-Рязань (ст. Стенькино-2)	8-ми осные	16 230	17 420	19 400	-	-	-	-	-	-
	4-х осные	8 850	9 000	10 000	-	-	-	-	-	-
Куйбышевская железная дорога										
ПГК (ст. Сызрань-2)	8-ми осные	10 407	6 183	15 379	14 436	15 111	14 090	-	-	-
ПГК (ст. Сызрань-1)	4-х осные	5 292	4 255	8 219	6 672	8 066	7 617	-	-	-
ВРК-2 (ст. Бензин)	8-ми осные	9 215	6 175	13 582	-	-	-	-	1 732	-
	4-х осные	5 030	3 355	7 882	-	-	-	-	998	-
Промтранс-А (ст. Алань)	4-х осные	5 085	5 339	7 688	5 339	8 136	-	-	1 435	301
Красноярская железная дорога										
ПГК (ст. Новая Еловка)	8-ми осные	10 381	6 861	14 098	10 381	14 098	11 051	-	-	-
	4-х осные	6 043	4 370	7 972	6 043	7 972	6 414	-	-	-
Боготольский ВРЗ (ст. Боготол)	4-х осные	5 000	6 500	6 500	-	-	-	-	-	-
Северо-Кавказская железная дорога										
ПГК (ст. Никель)	8-ми осные	10 329	5 490	16 230	13 051	16 230	10 329	-	-	-
	4-х осные	6 163	3 276	9 539	7 653	9 539	6 163	-	-	-
Новая вагоноремонтная компания (ст. Махачкала)	4-х осные	5 200	5 600	-	-	-	-	-	-	-
Западно-Сибирская железная дорога										
ПГК (ст. Комбинатская)	8-ми осные	8 436	7 368	-	8 436	7 368	-	-	-	-
	4-х осные	5 104	4 407	10 212	5 104	10 212	8 747	-	-	-
Приволжская железная дорога										
Валэнси (ст. Аксарайская-2)	4-х осные	5 739	6 477	6 719	7 655	-	-	-	2 125	633
НефтеТрансСервис (ст. Нефтяная)	4-х осные	5 458	6 204	6 436	6 379	-	-	9 083	9 589	436
Новая вагоноремонтная компания (ст. Арчеда)	4-х осные	5 200	5 600	-	-	-	-	-	-	-
ПГК (ст. Татьяна)	8-ми осные	5 008	8 887	9 895	5 209	9 938	-	-	-	-
	4-х осные	3 692	4 957	6 205	3 694	6 203	6 150	-	-	-
Дальневосточная железная дорога										
НефтеТрансСервис (ППС ст. Дземги)	8-ми осные	7 888	8 353	8 645	8 216	-	-	12 412	1 244	871
	4-х осные	5 458	6 204	6 436	6 379	-	-	9 083	9 589	436
Горьковская железная дорога										
ПГК (ст. Зелецино)	8-ми осные	7 524	-	13 672	8 910	13 379	11 960	-	-	-
	4-х осные	5 204	8 021	9 631	5 893	9 238	8 564	-	-	-
Свердловская железная дорога										
ПГК (ст. Осенцы)	8-ми осные	6 627	5 771	13 274	13 321	13 321	12 500	-	-	-
	4-х осные	3 313	2 886	6 637	6 661	6 661	6 250	-	-	-
Северная железная дорога										
Магистральнефтеоргсинтез (ст. Сосногорск)	4-х осные	6 400	6 000	10 000	6 400	10 000	10 000	-	-	-
Валэнси (ст. Новоярославская)	4-х осные	4 228	3 673	7 547	7 547	-	-	-	3 674	710
Юго-Восточная железная дорога										
ПромНефтьСервис (ст. Колодезная)	4-х осные	3 500	-	-	-	-	-	-	3 500	-

ЖЕЛЕЗНОДОРОЖНЫЕ ПЕРЕВОЗКИ УГЛЕВОДОРОДНОГО СЫРЬЯ И НЕФТЕПРОДУКТОВ

Пересылка данного файла без предварительного разрешения издателя является нарушением авторских прав. Для получения информации о корпоративной подписке обращайтесь к Роману Ярцу, email: r.yarets@metalcourier.com

Руководитель проекта - Алексей Бондаренко,
руководитель направления «Рынок железнодорожных грузоперевозок» - Сергей Чернов.

Контакты с издателем:

Представительство в Российской Федерации – тел./факс (7) 495 7756055, 4901512
email: transport@metalcourier.com

Адреса офисов:

Россия: Москва, Волоколамское шоссе, 73

Адрес для почтовой корреспонденции: П/я 60, Москва 123060, Россия

Веб-сайт: www.pg-online.ru

Издатель: ООО «Металл-Эксперт»

Свидетельство о государственной регистрации:
№ФС77-56735 от 29.01.2014 года

Отказ от ответственности. Публикуемые материалы основаны на источниках, которые расцениваются как надежные, но редакция не гарантирует их абсолютной точности. Материалы предоставляются в информационных целях. Редакция не несет ответственности за действия, предпринятые на основе опубликованных материалов.

Авторские права. Все публикуемые материалы и данные являются собственностью ООО «Металл-Эксперт». Перепечатка либо дальнейшее их распространение в любой форме любым способом разрешается только при наличии предварительного письменного согласия владельца авторских прав.

